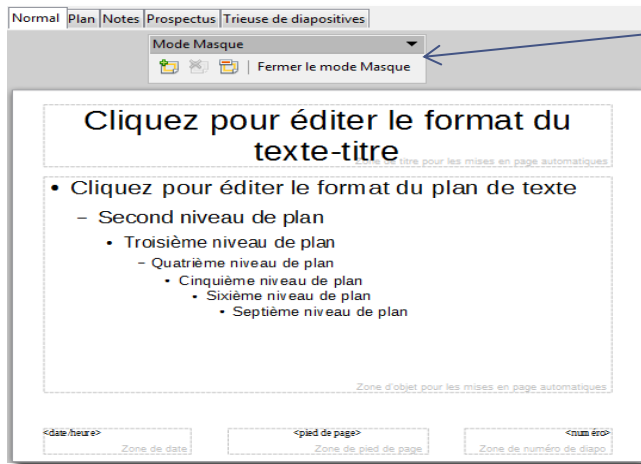


# IMPRESS : Créer, modifier, utiliser un masque de diapositive

Le masque de diapositive contient tous les éléments communs aux diapos. : Mise en forme du fond, mise en forme des zones de Titre et liste à puce, pagination, date, logo...

## Entrer dans le masque

Menu **AFFICHAGE** → Masque → Masque des diapos

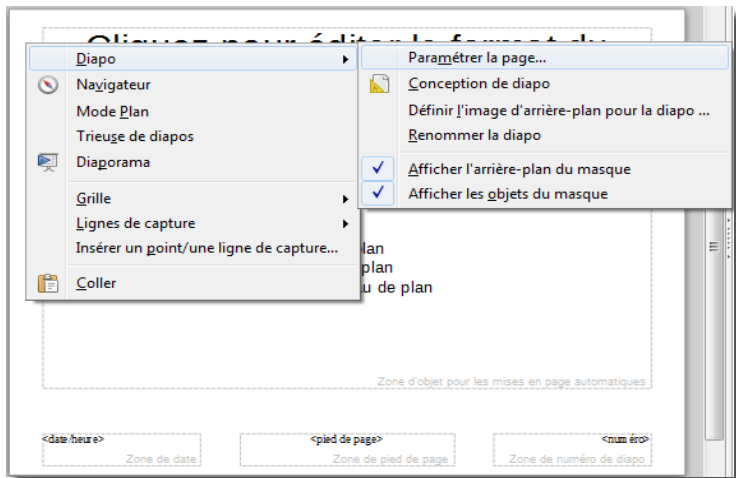


Repérer la barre d'outils masque avec le bouton « Fermer le mode masque »

☞ Si on perd cette barre d'outils, sortir du mode masque par « AFFICHAGE → Normal »

Dans le mode masque, il n'est pas possible de supprimer les zones Titre et Liste à puce mais on peut les formater.

## Mettre en forme le fond



Remplir le fond de diapositive :

Clic droit sur une zone vide de la diapo. → Paramétrer la page...

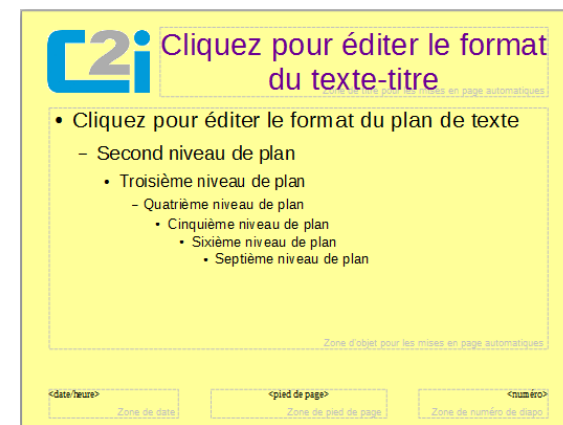
Dans la boîte de dialogue suivante :  
onglet Arrière-plan  
puis couleur ou dégradé

## Formater les éléments

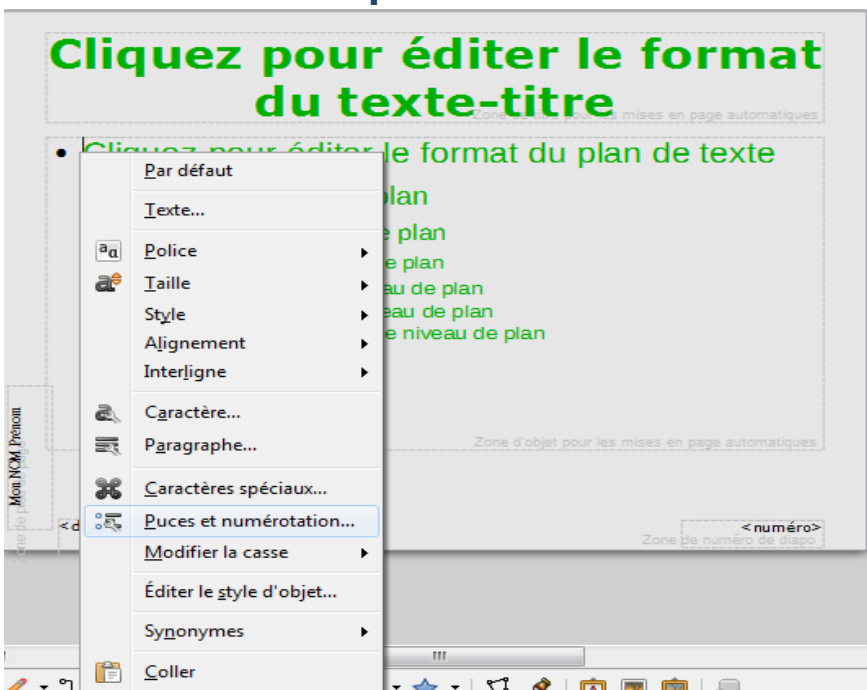
- Formater la zone de texte TITRE comme un texte habituel.  
Pour **bordurer** : clic droit sur le bord de la zone de Titre → Ligne... dans le menu contextuel  
Pour **remplir** : clic droit sur le bord de la zone de Titre → Remplissage...

- Insérer une image : Logo...  
Dimensionner la zone de Titre et **désélectionner la zone**.  
Menu **INSERTION**→Image→ A partir d'un fichier...

✎ Pour redimensionner l'image, appui sur la touche Majuscule du clavier pour conserver les proportions.



## Formater la liste à puces



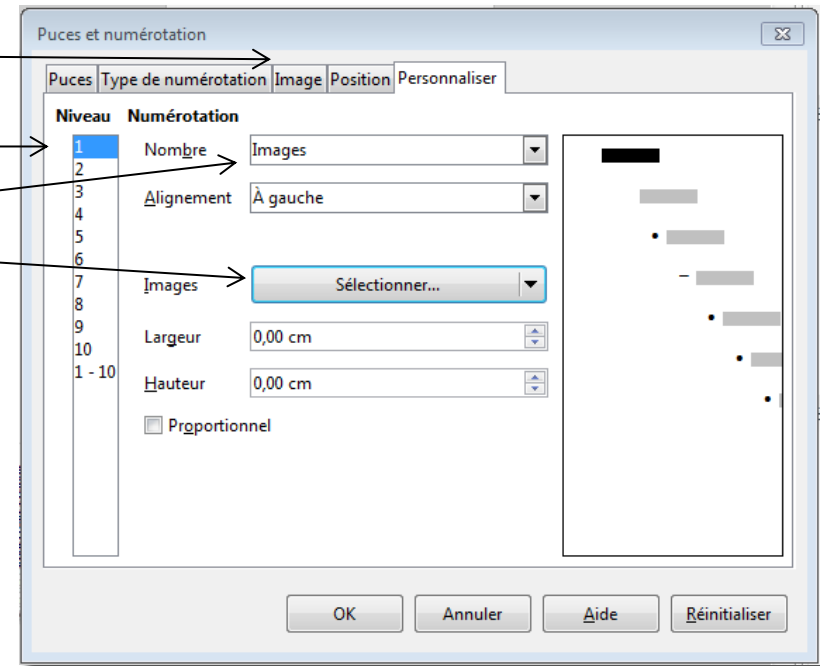
- Cliquer dans le premier niveau de liste à puce  
→ clic droit  
→ Puces et Numérotation...

Dans la boîte de dialogue :  
onglet « Personnaliser »

Sélectionner le premier niveau à gauche  
Sélectionner le type de puce :  
Ici « Images »  
Une rubrique « Sélectionner... » apparaît

Choisir « Gallery » puis sélectionner la puce dans la liste

Ajuster si besoin les dimensions de la puce en Largeur/Hauteur



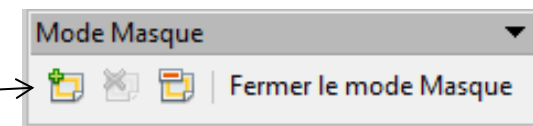
Mettre en forme les textes par niveau de liste à puces.

 Commencer par le texte en haut puis descendre dans les lignes.

## Plus de masques

Utiliser le bouton de la barre d'outils masque pour créer un second masque.

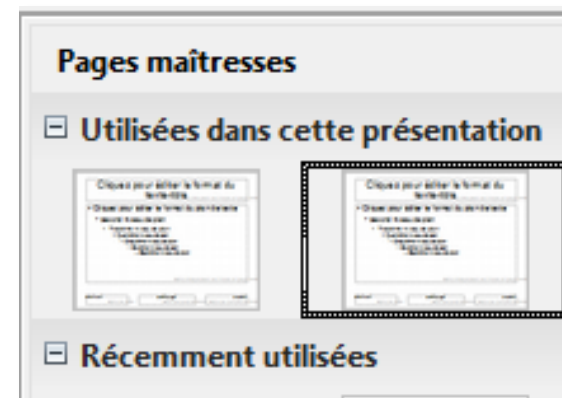
Cliquer « Nouveau masque »



Dans le volet des taches, rubrique « Pages maîtresses » Sélectionner la page correspondante (Standard 1 normalement) pour travailler sur la bonne page maîtresse.

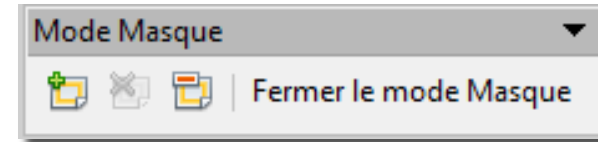
Sinon, vous continuez à modifier la première.

Modifier la page maîtresse comme décrit ci-dessus



## Sortir du mode Masque

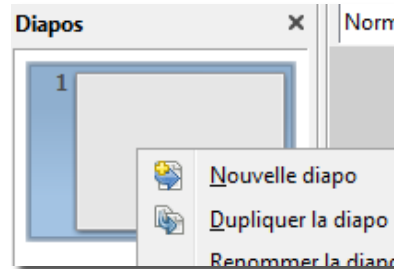
Utiliser le bouton « Fermer le mode masque » de la barre d'outils Masque  
Ou  
AFFICHAGE → Normal



## Appliquer un masque aux diapositives

Créer les nouvelles diapositives

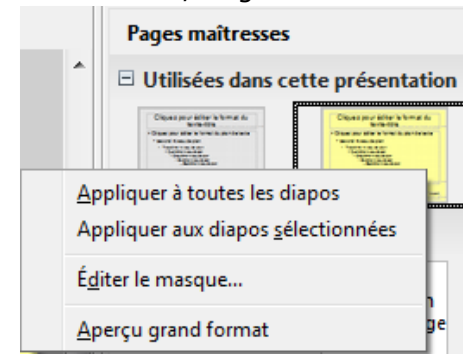
Clic droit sur la première diapo → Nouvelle diapo



- Pour appliquer à toutes les diapositives, sélectionner le masque dans le volet des Taches / Pages maîtresses
- Pour appliquer à certaines diapositives

Sélectionner les diapos dans la liste des diapos

Clic droit sur une page maîtresse → Appliquer aux diapositives sélectionnées



## Insérer la numérotation de diapositive

La zone de numérotation a été formatée dans le masque

Menu :

INSERTION → Numérotation de page...

