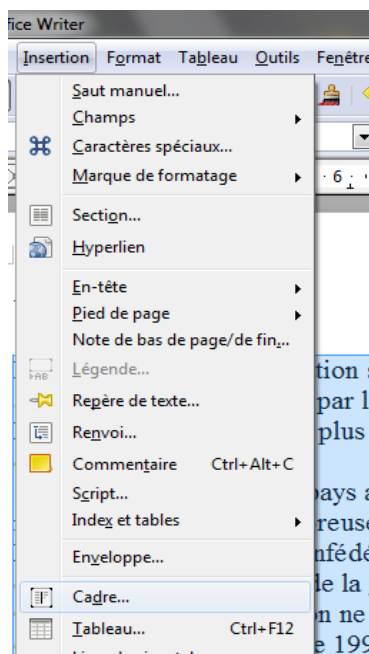


Le cadre de texte est un objet qui est géré dans la page comme une image.

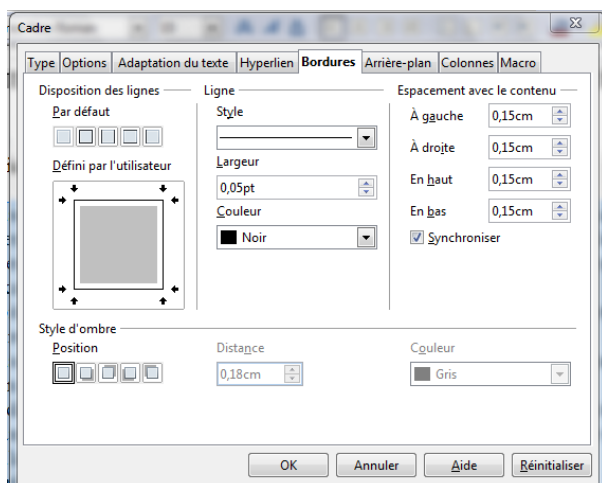
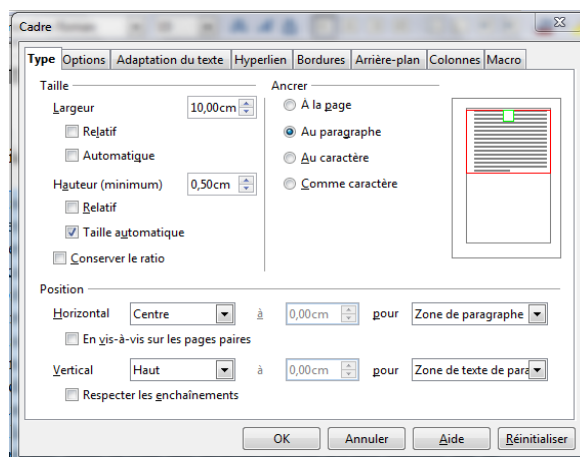
Il a les mêmes propriétés qu'une image et en particulier il faut régler les paramètres d'habillage de l'image par le texte.

Création et Mise en forme

Menu INSERTION → Cadre...



Choisir l'onglet "Type"
Modifier la largeur du cadre (par ex. 10 cm)

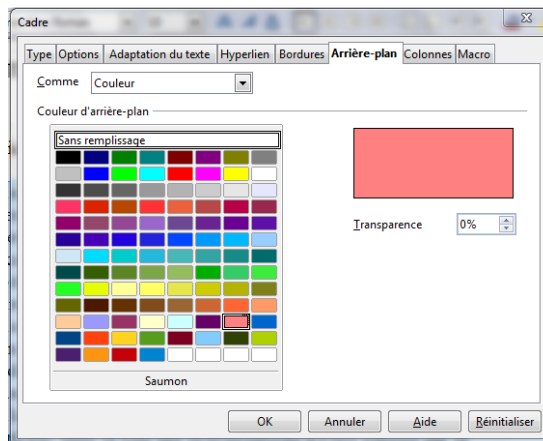


Choisir l'onglet "Bordures"

- Choisir les bords à placer dans la partie gauche.
- Régler les paramètres de bordures.
- Régler l'espacement avec le contenu.

Choisir l'onglet "Arrière-plan"

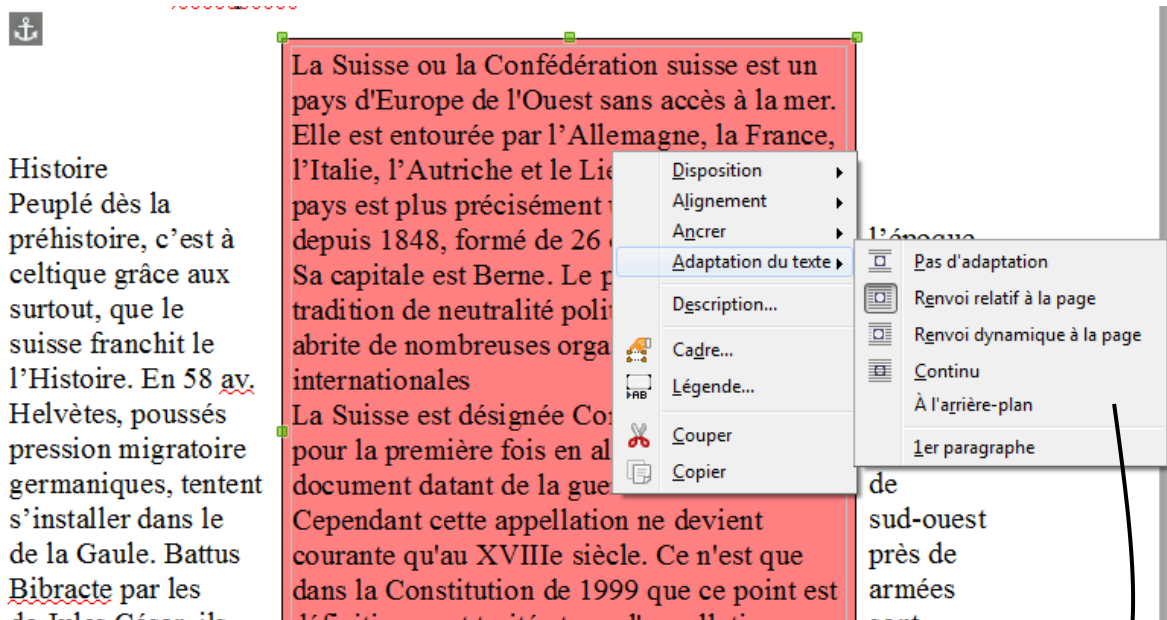
Choisir la couleur de fond si besoin



Habillage

Les options d'habillage définissent comment le texte se positionne par rapport à l'image ou ici par rapport au cadre de texte.

Clic droit
sur le
cadre →
Adaptatio
n du texte
>



Les options d'adaptation :

Pas d'adaptation	le texte est au-dessus / en dessous du cadre
Renvoi relatif à la page	Le texte se place autour du cadre
Renvoi dynamique	Le texte se place à droite ou à gauche du cadre
Continu	Le texte continue du cadre
A l'arrière-plan	Le texte passe sur du cadre

Sélectionner le cadre en cliquant sur la bordure externe du cadre.

Lorsque le cadre est sélectionné : un double-clic sur le cadre permet d'entrer dans la boîte de dialogue " Cadre..." pour changer les options du cadre.

Cliquer à l'extérieur du cadre pour le désélectionner.

On peut alors agir sur le texte interne du cadre en sélectionnant le texte.